

Die Schablone bietet sich gleichermaßen für die Arbeit mit Kugelschreiber oder Bleistift an.

Der Zeichensatz der Schablone ermöglicht das Erstellen der gängigsten IT-Modelle zur Beschreibung abstrakter Vorgänge.

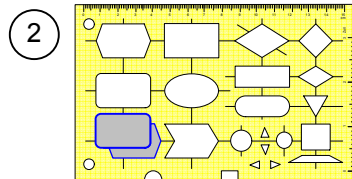
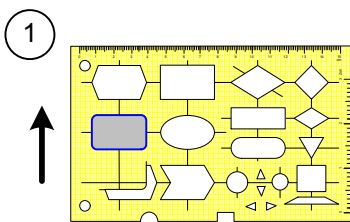
Mit der Schablone können u. a. die folgenden Diagramme gezeichnet werden: Wertschöpfungskettendiagramm, Ereignisgesteuerte Prozesskette, Entity Relationship Modell, UML Diagramme (ausgesuchte), Struktogramm (Nassi-Shneidermann-Diagramm), Datenflusspläne (bedingt), Netzwerkdigramme, Syntaxdiagramme, Programmablaufpläne, Organigramme, Websiteübersichten, PERT-Diagramm (Netzplantechnik) u. v. m.

Nachfolgend werden einige Besonderheiten im Umgang mit der Schablone gezeigt.

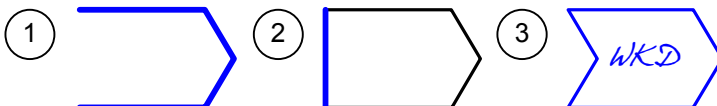
Geschäftsprozesse



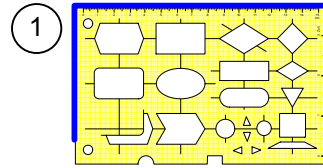
Zum Erstellen einer Prozessschrittstelle wird zunächst eine „Funktion“ ① gezeichnet. Anschließend wird die Schablone vertikal nach oben verschoben und der Teilbereich des Symbols „Ergebnis“ gezeichnet ②.



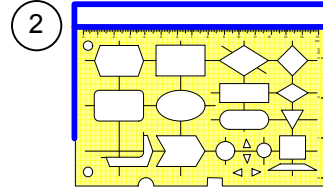
Das Wertschöpfungskettenglied am Anfang einer Wertschöpfungskette wird gezeichnet, indem zunächst die linke Seite des Symbols ausgelassen wird ①. Anschließend wird lediglich eine vertikale Kante an der linken Seite gezeichnet ②. Die folgenden Kettenglieder werden dann wie in der Schablone vorgesehen angehängt ③.



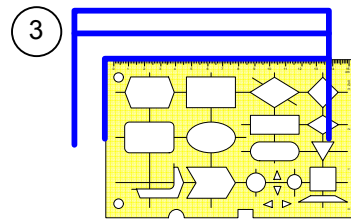
Struktogramm (Nassi-Shneidermann)



Zum Erstellen von Struktogrammen dient ganz einfach die linke, obere und rechte Kante der Schablone. Damit wird das „Grundgerüst“ erstellt ①.

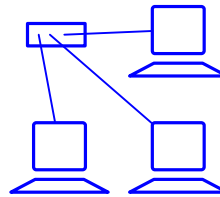


Durch vertikales Verschieben können neue Blöcke hinzugefügt werden ②.



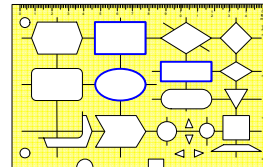
Durch horizontales Verschieben der Schablone entstehen neue Einrückungen zum Beispiel für Wiederholungen (Schleifen) ③.

Netzwerkdigramm

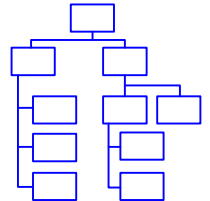


Zum Zeichnen von Netzwerken und Topologien bietet sich der stilisierte PC an. In Verbindung mit anderen Symbolen können die gängigen Netzwerkkomponenten dokumentiert werden.

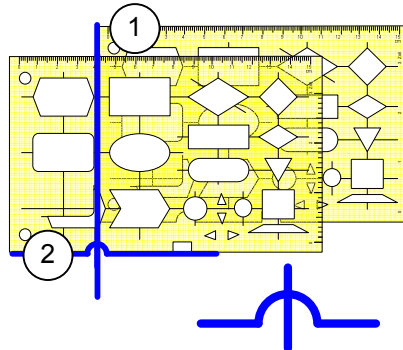
Strukturdiagramm (Webseiten, Organigramm...)



Zum Darstellen von vernetzten oder hierarchischen Ordnungen bieten sich die Ovale bzw. Rechtecke an.



Kantenverbinder



Zur besseren Darstellung von kreuzenden Kanten (Linien) hat die Schablone auf der unteren Seite zwei Kantenverbinder. Je nach Geschmack ermöglichen diese, dass eine kreuzende Kante über eine bestehende hinübergeführt wird.

Vorrichtung zum Abheften der Schablone

Damit Sie lange Freude an Ihrer Schablone haben und diese geschützt in einem Ordner abgelegt werden kann, besitzt die Schablone am linken Rand zwei Löcher zum Abheften.